

## Szerelőszeglet 90°

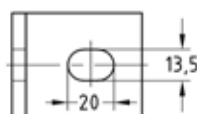
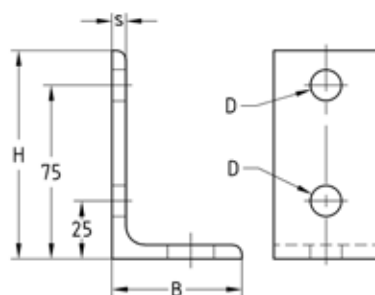
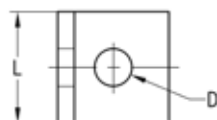
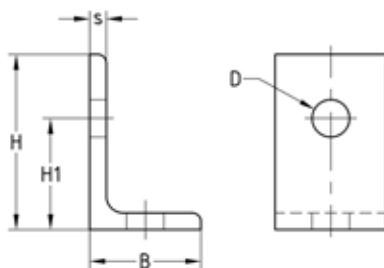
nehéz kivitel, tűzihorganyzott

## Alkalmazás

- Csővezetékek fali és mennyezeti rögzítésére
- Spinklerberendezések tartószerkezeteinek gerendákhoz, beton vagy fa épületszerkezetekhez történő rögzítésére
- Kül- és beltéri használatra egyaránt alkalmas

## Előnyök

- Robosztus, stabil változat
- A sprinklerberendezésekre vonatkozó VdS CEA 4001 szerinti kivitel



Méret 3

## Termékjellemzők

Nagyság	Kivitel	Max. ajánlott terhelés [N]
1	50 x 32 x 30	3.500
2	63 x 40 x 40	5.500
3	90 x 56 x 45	



Nagyság	Kivitel	Méret [mm]						Cikkszám	Csomagolási egység	Mennyiség mértékegység
		B	D	H	H1	L	s			
1	50 x 32 x 30	32	11	50	32	30	4	175599	50	Darab
2	63 x 40 x 40	40	13,5	63	40	40	6	175600	25	
3	90 x 56 x 45	56		90	75	45		175601		

