

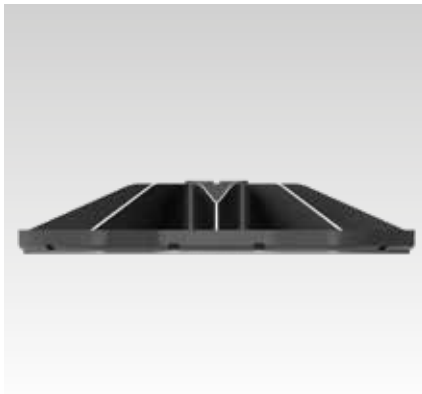
Big Foot 400

Alkalmazás

- Csővezetékek, légcsatornák szerelése lapostetőre

Előnyök

- Alkalmas 41/41 rendszersínekhez
- A szereléshez a síneknek megfelelő, standard MÜPRO rögzítőelemek használhatók
- 1,25°-6°-os tetőknél a lejtés ék alakú alátétekkel egyenlíthető ki
- Optimális tehereloszlás a teljes talpfelületen
- A lekerekített élek megakadályozzák a tetőhéjzat sérülését
- A ragasztott szőnyeg növeli a csúszásmentességet



Big Foot 400



Ék alakú alátét (2,5°)



A készlet az alábbiakat tartalmazza:
1 szerelőtalp, ragasztott csúszásgátló szőnyeggel,
1 adapter 41/41 mm-es sínekhez

Termékjellemzők

Anyag	A talpszerkezet anyaga 100%-ban újrahasznosított, üvegszál-erősítésű nylon
Hőálló	-40 °C-tól +90 °C-ig
Max. ajánlott terhelés darabjánál [N]	10 000

Típus	Tömeg [kg]	Cikkszám	Csomagolási egység	Mennyiség mértékegység
Big Foot készlet 400	1,52	179817	1	Készlet
Ék alakú alátét (2,5°)	1,27	179820		Darab

- ⚠** Az 1,25° és 3,75° közötti tetődőlés kiegyenlítésekor egy ferde tömböt helyeznek el alá.
A 3,76° és 6° közötti tetődőlés kiegyenlítésekor két ferde tömböt helyeznek el alá.
A teherhordó épületszerkezetekre és a tetőszigetelésre ható terheléseket a helyszínen ellenőrizni kell.
Az esetleges polimermigrációt a tetőhéjzat pontos kémiai összetétele határozza meg. A gyártónak ezért nyilatkoznia kell a tetőhéjzat anyagának migrációs hajlamáról, és konkrét ajánlásokat kell megfogalmaznia erre vonatkozóan.
A polimermigráció megakadályozására a szerelőtalp alá védőfólia elhelyezése ajánlott.