

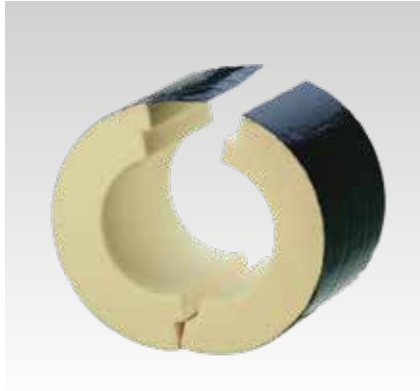
Szigetelt ISO-csőbilincs RG 80 DÄMMGULAST® betéttel és hőszigetelő héjjal, horganyzott

Alkalmazás

- Csővezetékek termikusan leválasztott rögzítése hűtéstechnikai alkalmazásokban
- Ideálisan használható légtechnikai-, klíma- és hűtéstechnikai, valamint hidegvizes csővezetékeknek rögzítésére

Előnyök

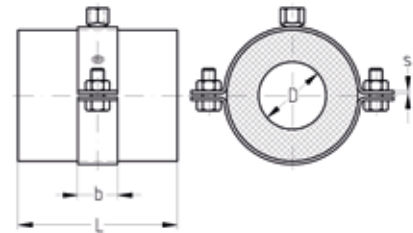
- Hőhidak következetes elkerülésére meleg-, vagy hidegvezető csövekben
- Magas szigetelőképeség, csekély tömeg
- Megakadályozza a kondenzvízképződést a bilincsen
- Diffúzióálló alumínium kasírozás
- A tapadásgátló anyagtól mentes homlokfelületek révén a héj jól tapad a csőszigeteléshez
- Szükség esetén más hosszúságú héjazattal is szállítható
- A jobb teherelosztáshoz terheléselosztó lemezek használhatók
- A szigetelő héj és a csőbilincs méretei tökéletesen illeszkednek
- Zajcsillapítás átlag 22 dB(A)



Termékjellemzők



Anyag	Poliuretán kemény hab, zártcellás
Tűzállósági osztály	B2 DIN 4102 szabvány szerint (általában gyúlékony)
Térfogatsúly [kg/m³]	80
Hővezetési képesség	$\lambda = 0,026 \text{ W/mK}$
Hőálló	-30 °C-tól +120 °C-ig
Nyomószilárdság	0,65 N/mm²
Kivitel	PU-héj, alumíniumköpeny, fekete felület, zajszigetelés DÄMMGULAST® betétes csőbilincs által



Szigetelt ISO-csőbilincs RG 80

DÄMMGULAST® betéttel és hőszigetelő héjjal, horganyzott

Cső külső átmérő D		Csatlakozó menet M	Szigetelés vastagsága [mm]	Héjhossz L [mm]	Cikkszám	Csomagolási egység	Mennyiség mértékegység
[hüvelyk]	[mm]						
	15 CU	M10	20	100	110328	25	Darab
	18 CU				110330		
½"	21,3 FE				124436		
	22 CU				110332		
¾"	26,9 FE				124502		
	28 CU				110334		
1"	33,7 FE				124546		
	35 CU				110336		
1¼"	42,4 FE				124582		
1½"	48,3 FE				110242		
	54 CU				110338		
	57 FE				110256		
2"	60,3 FE				110266		
	70 FE				110286		
2½"	76,1 FE				110300		
	83 FE				110310		
3"	88,9 FE				110320	20	
	110 FE				124212	25	
4"	114,3 FE				124245	15	
	125 FE				124269	20	
	133 FE	124289	15				
5"	139,7 FE	124329	10				
	160 FE	124358					
6"	168,3 FE	124381					
8"	219,1 FE	124464					



A Q 11 AGI munkalap (AGI = ipari építkezési munkaközösség) szerint a szigetelő héjak legyenek ugyanolyan vastagságúak, mint a hozzájuk csatlakozó szigetelőréteg. A szigetelő héjak és a hozzájuk csatlakozó szigetelés illesztési helyeit átfedéssel, a funkciónak megfelelően kell kialakítani. Ez például ragasztással, vagy öntapadó szalagokkal történhet.

A minél jobban párazáró kötés érdekében a gyakorlatban néha az a követelmény, hogy a ragasztószalagok az illesztési helyeknél minden oldalon 50 mm-es átfedést adjanak. E célra hosszabb szigetelő héjak szállíthatók. A szigetelő héjak hosszúságát a szerelés előtt a csöveket szerelő és a szigetelő cégnek mindenképpen pontosan egyeztetnie kell.

2"-nál nagyobb csőátmérőknél a jobb terhelosztáshoz alapvetően terheléselosztó lemezek beépítését ajánljuk.

Rögzítési távolságoktól függően kisebb csőátmérők esetén is szükség lehet terheléselosztó lemezekre.

Csővezetékek fixmegfogásainak kivitelezéséhez a fix megfogás erőinek felvételére a MÜPRO keményfa héjakat és a STATO® bilincseket javasoljuk (lásd a „Fix- és elmozduló megfogások” fejezetet).

Más átmérő, csatlakozómenet, szigetelési vastagság és héjhossz az Ön igényeinek megfelelően készíthető.