

Szigetelt-bilincsek Typ 175 EX

horganyzott

Alkalmazás

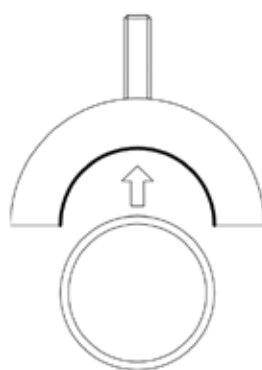
- Csővezetékek termikusan leválasztott rögzítése hűtéstechnikai alkalmazásokban
- Ideálisan használható légtechnikai-, klíma- és hűtéstechnikai, valamint hidegvizes csővezetékeknek rögzítésére
- Stabil szigetelőtest nagy igénybevételekhez

Előnyök

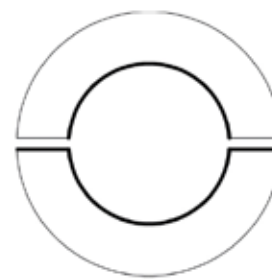
- 2 félhéj csavarokkal szerelve
- Kombinált metrikus-collos csatlakozó menettel
- Magas vízgőz diffúziós ellenállás
- Ideálisan alkalmas egyes (ásványi szálas) szigetelt csőszakaszok szereléséhez
- Az ISO bilincs cső felőli oldalán és elválasztó felületein kaucsuk betét található, így nincs szükség PU tömítőanyag használatára



Felsőrészt kombi menettel felcsavarozni



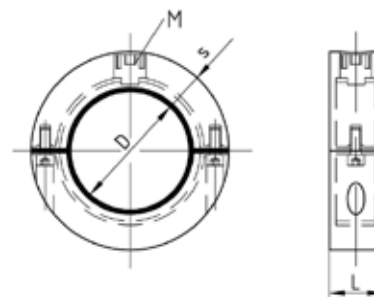
Cső pozicionálása



Az alsó részt a kaucsuk felülettel szorosra kell csavarozni a felső részhez. A PU-tömítőanyag kiegészítő alkalmazására nincs szükség.

Termékjellemzők

Anyag	Polyuretán, fekete
Tűzállósági osztály	B2 DIN 4102 szabvány szerint (általában gyúlékony)
Térforgatsúly [kg/m ³]	250
Hővezetési képesség	$\lambda = 0,029 \text{ W/mK}$ -180 °C-on, $\lambda = 0,032 \text{ W/mK}$ -150 °C-on, $\lambda = 0,038 \text{ W/mK}$ -100 °C-on, $\lambda = 0,044 \text{ W/mK}$ -50 °C-on, $\lambda = 0,047 \text{ W/mK}$ -20 °C-on, $\lambda = 0,049 \text{ W/mK}$ 0 °C-on, $\lambda = 0,052 \text{ W/mK}$ +20 °C-on, $\lambda = 0,054 \text{ W/mK}$ +40 °C-on
Hőálló	-50 °C-tól +105 °C-ig
Páradiffúziós ellenállás	$\mu = 1.200$
Nyomószilárdság	8,11 N/mm ² -180 °C-on, 9,62 N/mm ² -80 °C-on, 4,91 N/mm ² 0 °C-on, 3,96 N/mm ² +23 °C-on



Szigetelt-bilincsek Typ 175 EX

horganyzott

Cső külső átmérő D [mm]	Csatlakozó menet M	Szigetelés vastagsága [mm]	Héjhossz L [mm]	Zárócsavar	Tartós terhelhetőség [N]	Cikkszám	Csomagolási egység	Mennyiség mértékegység
9,5	M8/M10/1/2"	30	40	5	250	111360	10	Darab
12,7						111304		
15,8					270	111312		
17,2						111318		
18					280	111320		
21,3						111326		
22					330	111330		
26,9						111332		
28					420	111334		
33,7						111336		
35					530	111338		
42,4						111340		
48,3					750	111342		
50						111344		
54					870	111346		
60,3						1.200		
64	1.240	111350						
70		111352						
76,1	M10/1/2"	40	60	6	1.370	111354	5	
88,9						111356		
108					1.730	111358		
114,3						111299		
129					2.530	111302		
133						111306		
139,7					3.010	111308		
159						111310		
168,3					3.270	111314		
193,7						111316		
204	4.040	111322						
219,1		111324						
	M12/1/2"	60	100	8	3.720	111314	4	
						111316		
	M16/3/4"	60	100		4.300	111322	1	
						111324		
					5.200	111324		
					5.260	111328		



A Q 11 AGI-munkalap (Ipari építési munkaközösség) alapján a hűtővezetékek szigetelését diffúzióálló módon kell kivitelezni. A szomszédos csőszigeteléssel a kapcsolatot a szigetelőanyag megfelelő ragasztásával lehet biztosítani (PU-hoz használható ragasztót kell használni).