

### DUPLO-szolár

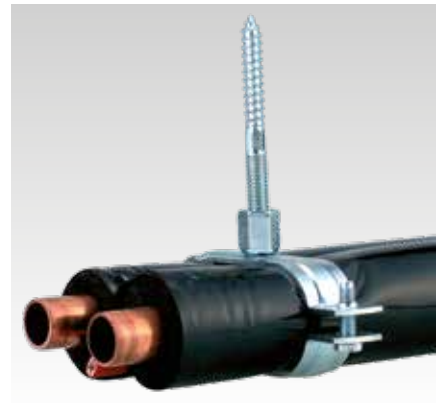
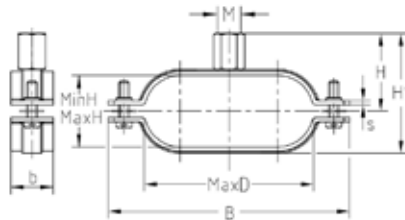
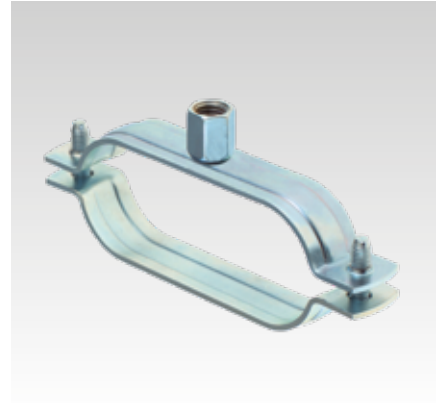
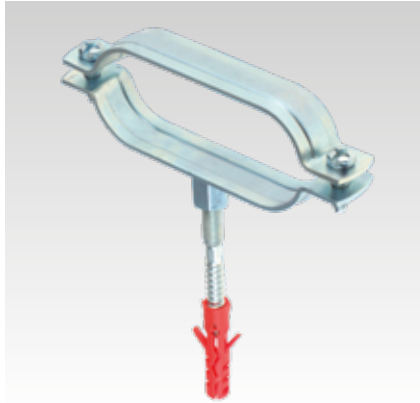
horganyzott

#### Alkalmazás

- Csőbilincs, ideálisan használható előremenő és visszatérő vezetékek rögzítésére kollektor és melegvíztároló között, melegvízkészítő napkollektoros berendezéseknél

#### Előnyök


- A bilincset készletben szállítjuk a szükséges tartozékokkal
- Egyszerű kezelés és szerelés
- Stabil kivitel hullámosítottbilincsdarabokkal
- Kombi menetcsatlakozás M8/M10
- Garantált a teljes szigetelőhatás
- Az előszigetelt csövet bilincs tartja anyagkímélő és biztonságos módon



#### Termékjellemzők

Max. ajánlott terhelés [N] 2.000

Csatlakozó menet M	Mérettartomány [mm]			Méret [mm]					Cikkszám	Csomagolási egység	Mennyiség mértékegység
	Min H	Max H	Max D	b	s	B	H	H1			
M8/M10	28	55	80	20	2	120	37	57	132249	20	Darab

 A csomag tartalma szettenként 4 bilincs, 4 töcsavar (M8 x 80) és 4 nylon dübel (10 x 50).