

Köracél kengyel

szabványnak megfelelő DIN 3570, A forma, horganyzott

Alkalmazás

- Egyszerű csőörögítés az épületgépészetben és az iparban
- A VdS CEA 4001-es irányelvnek megfelelően sprinklerberendezésekhez

Előnyök

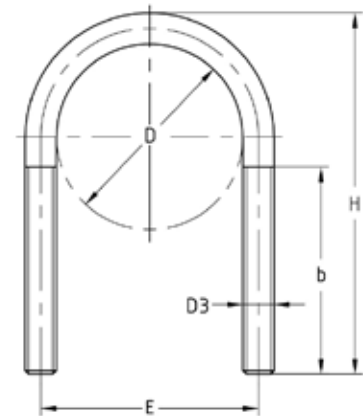
- Az DIN 3570 szerintihez hasonló kivitel
- Szabványos szerkezeti anyag S235JR (St37), DIN EN 10025 szerint
- Elektro galvanikus eljárással horganyzott
- Mellékelve 4 anya az DIN 934 szerint, és az M8-M12 kivitelnél ezenfelül 4 alátét is



M16-M20 kivitel anyákkal



M8-M12 kivitel anyákkal és alátétekkel



| Cső külső átmérő D [mm] | Névleges átmérő DN | Méret [mm] | | | | Cikkszám | Csomagolási egység | Mennyiség mértékegység |
|-------------------------|--------------------|------------|-----|-----|--------|----------|--------------------|------------------------|
| | | b | D3 | E | H | | | |
| 22 | 15 | 25 | M8 | 30 | 52 | 113317 | 100 | Darab |
| 27 | 20 | 40 | | 35 | 67 | 113320 | | |
| 34 | 25 | | | 42 | 74 | 113323 | | |
| 43 | 32 | | | 51 | 83 | 113326 | | |
| 49 | 40 | | | 57 | 89 | 113329 | 50 | |
| 61 | 50 | 45 | M10 | 71 | 104 | 124881 | | |
| 77 | 65 | | | 87 | 120 | 124884 | | |
| 89 | 80 | | | 100 | 132 | 124887 | | |
| 108 | 100 | 55 | M12 | 121 | 162 | 124920 | 25 | |
| 115 | | | | 127 | 168 | 124929 | | |
| 133 | 125 | | | 146 | 183 | 124932 | | |
| 140 | | | | 152 | 191 | 124935 | | |
| 159 | 150 | | | 172 | 208 | 124938 | 10 | |
| 169 | | | 182 | 218 | 124941 | | | |
| 220 | 200 | | M16 | 233 | 278 | 125109 | | |
| 273 | 250 | 70 | | M20 | 295 | 334 | | |
| 324 | 300 | | | | 352 | 385 | 113180 | |

! A köracél kengyeleket M8 és M12 közötti menet esetén 4-4 darab DIN 934 szerinti alátéttel és anyával, galvanikusan horganyzott kivitelben szállítjuk. M16-osnál nagyobb menet esetén 4 anyát szállítunk, de alátéteket nem. Más méreteket is tudunk szállítani, kérjük ajánlatunkat.