

## MPC-kalapácsfejű csavarok

Nemesacél

## Alkalmazás

- A szerelősíneken végzett időtakarékos, ésszerű munkákhoz

## Előnyök

- Különösen alkalmas sínkonstrukciók és összekötő elemek szereléséhez

- A 38/24, 38/40, 39/52, 40/60, 40/80, 38/48, 38/80 és 40/120 profilokhoz illeszkedik
- A sín nyílásába közvetlenül behelyezhető - akár a rögzítőcsavarok közé is
- Szállítás alátétekkel és hatlapú anyákkal



## Terméklejelmzők



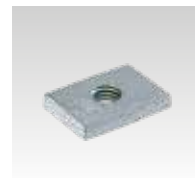
Profilokhoz	Sín max. megengedett pontszerű megterhelése [N]	Csatlakozó menet	Max. ajánlott terhelés húzás Fz [N]	Meghúzási nyomaték [Nm]
38/24	2.200	M8	2.200	20
		M10		30
38/40, 38/80	5.000	M8	5.000	20
		M10		30
39/52	6.700	M8	6.700	20
		M10		30
40/60, 40/80, 40/120	8.300	M8	8.300	20
		M10		30

Csatlakozó menet	Hossz [mm]	Hasznos menethossz [mm]	Anyag	Cikkszám	Csomagolási egység	Mennyiség mértékegység
M8	30	20	V2A	115331	50	Darab
M10		19		115307		

## MPC-sínanya

MPC-szerelősínekhez és MPC-sínkonzolokhoz, nemesacél

Profilokhoz	Menet	Hossz [mm]	Szélesség [mm]	Vastagság [mm]	Anyag V2A Cikkszám	Anyag V4A Cikkszám	Csomagolási egység	Mennyiség mértékegység
27/18, 28/30	M8	22	14	5	120031	120035	100	Darab
38/40, 40/60	M6	32,8	23	6	148758	-		
	M8	31	16		148760			
		32,8	23		118034	118037		
	M10				117962	117965		
	M12			117980	117983			



## MPC-sín kettősanya

MPC-szerelősínekhez és MPC-sínkonzolokhoz, nemesacél

Profilokhoz	Menet	Hossz [mm]	Szélesség [mm]	Vastagság [mm]	Anyag	Cikkszám	Csomagolási egység	Mennyiség mértékegység
38/40, 40/60	M10	70	30	6	V2A	118147	50	Darab

