

MPC-függesztő karmok

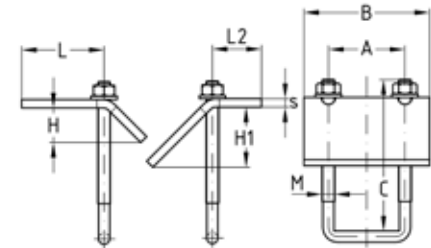
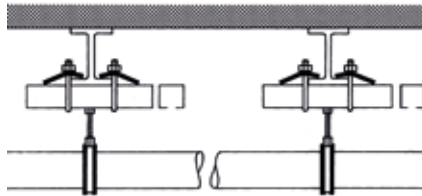
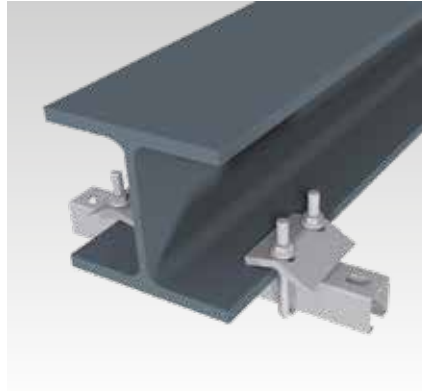
Nemesacél

Alkalmazás

- MPC-rendszersínek rögzítésére az acéltartók fúrása és hegesztése nélkül

Előnyök

- Fúrás és hegesztés nélküli rögzítés a teherviselő szerkezethez
- Lehetővé teszi a sínek utólagos hossz- és keresztirányú beállítását a tartószerkezethez képest
- Illeszkedik a szokványos tartóprofilok vastagságához
- Egyszerűen szerelhető, előre szerelt gyorsépítő készlet
- Előírás szerinti rögzítés függő terhek és teherviselő profilok rögzítéséhez



Termékjellemzők



Profilokhoz	Max. engedélyezett terhelés / pár [N]
27/18, 28/30	2.800
38/40, 40/60	10.800

Profilokhoz	Menet	Kulcs-méret [mm]	Max. hasznos szorítóköz [mm]	Méret [mm]						Anyag V2A	Anyag V4A	Csomagolási egység	Mennyiség mértékegység	
				A	B	C	H	H1	L	L2	Cikkszám			Cikkszám
27/18, 28/30	M6	10	22	37	60	80	18	29	43,8	27,8	130282	130280	20	Darab
38/40, 40/60	M10	15		50	80	100	18,5	24,5	39,7	30,7	130270	130271		

