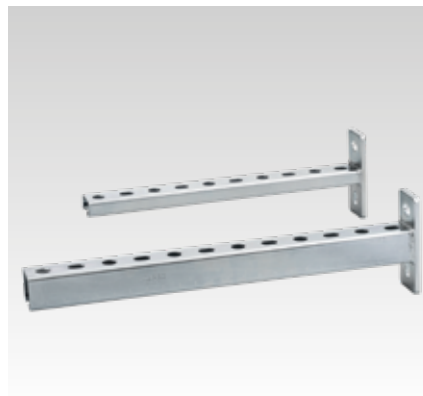
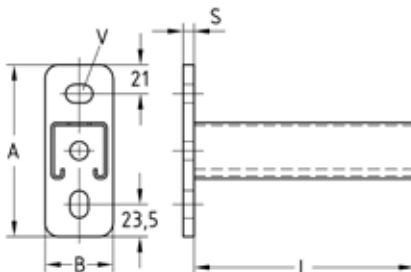


MPR-sínkonzolok

tuzihorganyzott

Alkalmazás

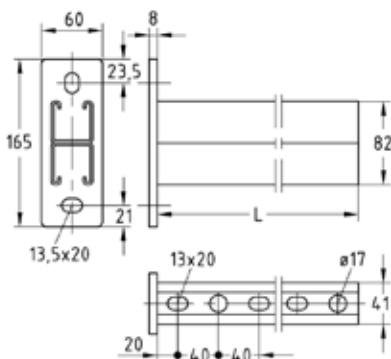
- Ideális megoldás csővezetékek oldalfali tartószerkezeteként
- Alkalmazható konzoltartóként, légszűrők és kábeltálcák rögzítésére
- MPR-nyeregalakú rögzítővel kombinálva aknában és csatornában csőrögző tartószerkezetként is használható
- Stabil fali konzol szerelvények és készülékek rögzítéséhez
- Kül- és beltéri használatra egyaránt alkalmas



Profil 41/21/2,0, 41/41/2,0

Előnyök

- Terhelhető szerkezet stabil alaplemezzel
- Hosszanti és keresztirányú szerkezethez való rugalmas rögzítéshez
- Az adott beépítési lehetőségekhez igazodva különböző hosszúságokban elérhető
- Tiszta optikai kép MPR-zárósapkák használatával



Profil 41/82/2,5

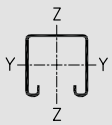
Profil	Hossz L [mm]	Méret [mm]				Cikkszám	Csomagolási egység	Mennyiség mértékegység
		A	B	s	V			
41/21/2,0	160	125	50	6	13,5 x 20	154211	30	Darab
	240					154212		
	320					154213		
	400					154214		
41/41/2,0	160	125	50	8	13,5 x 20	154215	25	Darab
	240					154216		
	320					154217		
	400					154218		
	480					154219		
	560					154220		
	640					154221		
	720					154222		
	800					154223		
	1.040					154224		
	41/82/2,5 H					560		
800		179175						
1.040		179176						



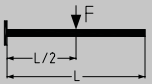
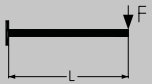
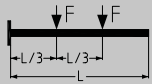
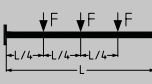
MPR-sínkonzolok

tuzihorganyzott

Konzol műszaki adatai:

Termékjellemzők					
Profil	Méret Mag x Szél x Mély [mm]	Alaplapok Anyag	Megengedett feszültség $\sigma_{\text{megl.}}$ [N/mm ²]	MPR-rendszerének Anyag	Megengedett feszültség $\sigma_{\text{megl.}}$ [N/mm ²]
					
41/21/2,0	125 x 50 x 6	S235	162	S235	162
41/41/2,0	125 x 50 x 8				
41/82/2,5 H	165 x 60 x 8	S355MC	231		

Konzolok teherhordó képességének értékei az Y-tengely körüli hajlítás igénybevételre:

Profil	Alaplapok $M_{\text{max.}}$ [Nmm]	Hossz L [mm]	Max. ajánlott terhelés [N]			
						
41/21/2,0	112.154	160	1.400	700	700	467
		240	931	466	466	311
		320	696	348	348	232
		400	555	231	278	185
41/41/2,0	275.080	160	3.435	1.717	1.717	1.145
		240	2.287	1.144	1.144	762
		320	1.713	856	856	571
		400	1.367	684	684	456
		480	1.136	568	568	379
		560	971	485	485	324
		640	847	423	423	282
		720	749	375	375	250
		800	671	336	336	224
41/82/2,5 H	738.719	1.040	508	185	254	169
		560	2.636	1.318	1.318	879
		800	1.825	912	912	608
		1.040	1.383	691	691	461



A megadott műszaki adatok statikusan nyugvó terhelésekre vonatkoznak. Számítás az Eurocode alapján (EC3).

A $\gamma = 1,54$ biztonsági tényező figyelembe veszi a biztonsági- és kombinációs tényezőket valamint az anyag biztonsági tényezőjét.

A megadott értékeknél a táblázat szerinti megengedett feszültség, valamint a maximális megengedett behajlás $L/150$ a saját súly figyelembe vételével nincs túllépve.

A teherbíró képességi értékek konzolokra vonatkoznak. A rögzítőelemeket - például dübeleket és csavarokat - a terheléseknek megfelelően kell méretezni.

