

## MPR-szerelőszeget 45°

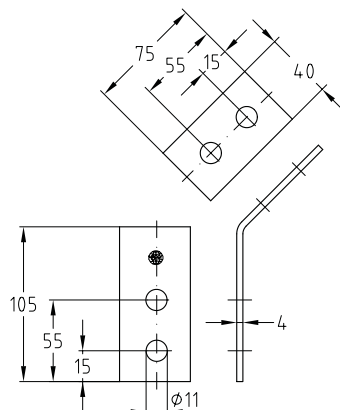
horganyzott

## Alkalmazás

- Kötőelem válaszfal szerelvények, polcok illetve biztonsági szerkezetek kivitelezéséhez, csövek és szellőző vezetékek hegesztésmentes rögzítéséhez
- Közvetlenül felhasználható fal, mennyezeti vagy padlón álló szerelésekhez

## Előnyök

- Változtatható szerelési lehetőségek
- Sokféle alkalmazási területre, pl. tartótámaszként, szegelekként, kötőelemként, szögkonzolként
- A gyakorlati igényeknek megfelelő rendszerem



Profilokhoz	Cikkszám	Csomagolási egység	Mennyiség mértékegység
41/21-41/124	118781	25	Darab

**i** 90°-os szerelőszegek a 41/21-41/124 MPR sínprofilokhoz a 4/83-4/85. oldalakon találhatóak.

## MPR-síntartó kengyel

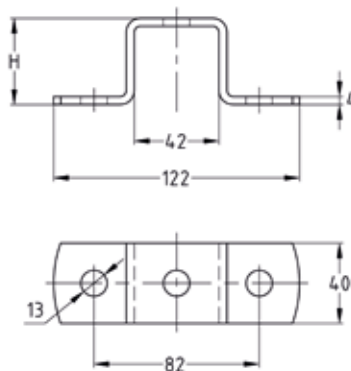
horganyzott

## Alkalmazás

- MPR-rendszersínekből álló tartószerkezetek keresztkötéseihez

## Előnyök

- Egyszerűen szerelhető kötőelemek statikailag megfelelően méretezett szerkezetek MPR-rendszersínekből való felépítésére
- Nagyobb rugalmasság a sínszerkezetek létrehozásánál
- Az építményhez való elforgásbiztos rögzítéshez



Profilokhoz	Méret [mm] H	Cikkszám	Csomagolási egység	Mennyiség mértékegység
41/21	23	151093	25	Darab
41/41, 41/42	43	151994		
41/62	64	151094		
41/82	84	151995		
41/124	126	151996		