

### MPR-sínösszekötő

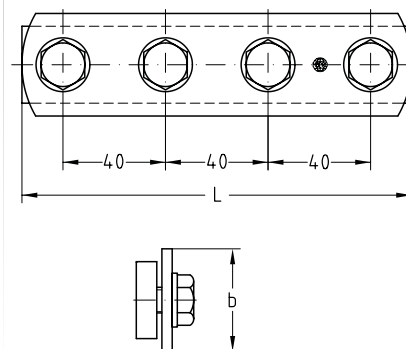
horganyzott

#### Alkalmazás


- Szerelősínek gyors toldásához

#### Előnyök

- Lehetővé teszi a sínek pontos beállítását
- Erős kötés, 4 db csavarral
- Problémamentes szerelés, egyszerűen bedugható a sínbe



Profilokhoz	Méret [mm]		Cikkszám	Csomagolási egység	Mennyiség mértékegység
	b	L			
41/21-41/62	40	152	163109	25	Darab

 A nehéz kivitelű sínösszekötőket lásd a 4/78 oldalon.