

MPR-szerelőszeglet 45°

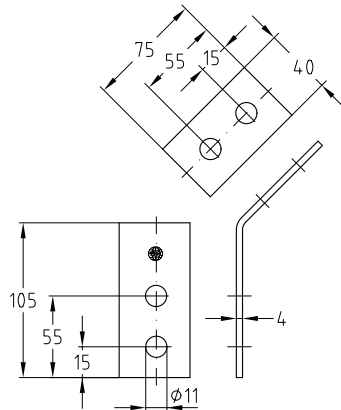
Nemesacél

Alkalmazás

- Kötőelem válaszfal szerelvények, polcok illetve biztonsági szerkezetek kivitelezéséhez, csövek és szellőző vezetékek hegesztésmentes rögzítéséhez
- Közvetlenül felhasználható fali, mennyezeti vagy padlón álló szerelésekhez

Előnyök

- Változtatható szerelési lehetőségek
- Sokféle alkalmazási területre, pl. tartótámaszként, szegletként, kötőelemként
- A gyakorlati igényeknek megfelelő rendszerelem



Kivétel	Profilokhoz	Anyag	Cikkszám	Csomagolási egység	Mennyiség mértékegység
45°	41/21-41/124	V4A	159471	10	Darab

MPR-síntartó kengyel

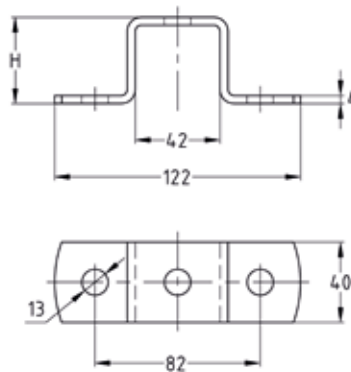
Nemesacél

Alkalmazás

- Például MPR-rendszerésinekből álló válaszfalszerelvények és polcok keresztkötéseihez
- Kül- és beltéri használatra egyaránt alkalmas

Előnyök

- Egyszerűen szerelhető kötőelemek statikailag megfelelően méretezett szerkezetek MPR-rendszerésinekből való felépítésére
- Nagyobb rugalmasság a sínszerkezetek létrehozásánál
- Az építményhez való elforgásbiztos rögzítéshez



Profilokhoz	Anyag	Méret [mm] H	Cikkszám	Csomagolási egység	Mennyiség mértékegység
41/41	V4A	43	155634	10	Darab
41/62		64	155637		

