

MPR-nyeregalakú rögzítő S+ típus

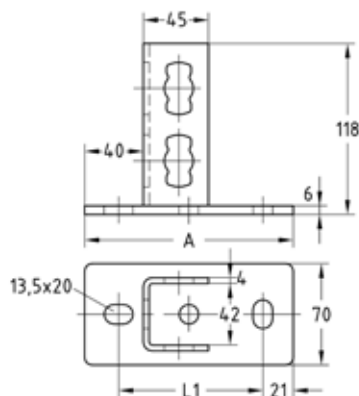
horganyzott

Alkalmazás

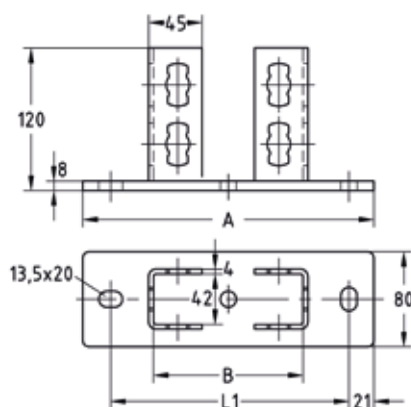
- Egyszerűen szerelhető stabil állványok MPR-rendszerésínekből
- Ideálisan használható szűk beépítési körülményeknél aknában és csatornában
- Beltéri használatra

Előnyök

- Egyszerű kapcsolat az MPR-rendszerésínekkel, S+ típusú MPR csatlakozó zár szerelésével
- Jó teherátadás hajlításálló nyeregkapcsolattal
- Ideális kötőelem sínszerkezetekhez
- Kivitel 41/82 és 41/124 profilokhoz, elforgásálló alátámasztással, a sínek kétoldali átfogásával



MPR-nyeregalakú rögzítő S+ típus, 41/41 és 41/62 profilhoz



MPR-nyeregalakú rögzítő S+ típus, 41/82 és 41/124 profilhoz

Termékjellemzők

Profilokhoz	Méret [mm]			Cikkszám	Csomagolási egység	Mennyiség mértékegység
	A	B	L1			
41/41, 41/62	144	-	100	165822	10	Darab
41/82	205	83	160	165823	1	
41/124	245	125	200	165824	5	

