

MPR-síntartó kengyel S+ típus

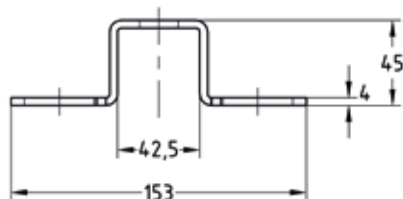
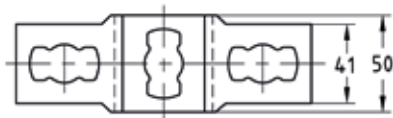
horganyzott

Alkalmazás

- MPR-rendszer sínekből álló válaszfalszerelvények és polcok keresztkötéseihez, S+ típusú MPR-csatlakozó zárral való használathoz
- Beltéri használatra

Előnyök

- Egyszerűen szerelhető kötőelem statikailag megfelelően méretezett szerkezetek MPR-rendszer sínekből való felépítésére
- Nagyobb rugalmasság a sínszerkezetek létrehozásánál az S+ típusú MPR-csatlakozó zárral használva



| Profilokhoz | Cikkszám | Csomagolási egység | Mennyiség mértékegység |
|--------------|----------|--------------------|------------------------|
| 41/41, 41/42 | 165846 | 25 | Darab |