

### MPR-síntartó kengyel S+ típus

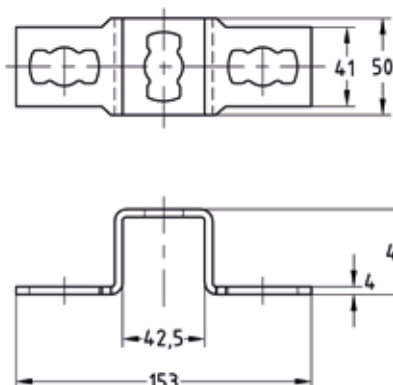
tuzihorganyzott

#### Alkalmazás

- MPR-rendszer sínekből álló válaszfalszerelvények és polcok keresztkötéseihez, S+ típusú MPR-csatlakozó zárral való használathoz
- Kül- és beltéri használatra egyaránt alkalmas

#### Előnyök

- Egyszerűen szerelhető kötőelem statikailag megfelelően méretezett szerkezetek MPR-rendszer sínekből való felépítésére
- Nagyobb rugalmasság a sínszerkezetek létrehozásánál az S+ típusú MPR-csatlakozó zárral használva



Profilokhoz	Cikkszám	Csomagolási egység	Mennyiség mértékegység
41/41, 41/42	165899	10	Darab

