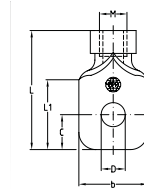


### Lapos szem gyűrűvel és kerek lyukkal, horganyzott

Menet	Furat- Ø [mm]	Max. ajánlott terhelés húzás [N]	C	Méret [mm]				Cikkszám	Csomagolási egység	Mennyiség mértékegység
				D	L	L1	b			
M8	8,5	3.600	14	8,5	50	29	25	106600	100	Darab
M10	10,5	4.600	15	10,5	52	30	30	106597		
M12	13	3.600		13				106598		



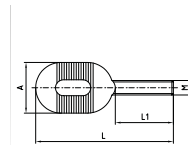
### Lapos szem gyűrűvel 45°-os és kerek lyukkal, horganyzott

Menet	Furat- Ø [mm]	Max. ajánlott terhelés húzás [N]	C	Méret [mm]				Cikkszám	Csomagolási egység	Mennyiség mértékegység
				D	L	L1	b			
M10	10,5	2.700	15	10,5	52	30	30	174424	100	Darab
M12	13	1.700		13				174450		



### Hosszlyukú szemecsavar metrikus menettel, horganyzott

Menet	Ovális lyuk V	Méret [mm]			Cikkszám	Csomagolási egység	Mennyiség mértékegység
		A	L	L1			
M8	8,5 x 25 mm	28	77	30	114454	100	Darab



### Szemecsavar, erősített kovácsolt, horganyzott

Menet	Teljes hossz [mm]	Menethossz [mm]	Furat-Ø [mm]	Fül külső Ø [mm]	Cikkszám	Csomagolási egység	Mennyiség mértékegység
M8	52	20	8,5	21	120053	100	Darab
M10	61	22	10,5	24	120041		



### Alaplapok hatlapú anyával horganyzott

Nagyság	Menet	Ovális lyuk V	Lyukak középtávolsága C [mm]	Méret [mm]			Cikkszám	Csomagolási egység	Mennyiség mértékegység
				L	b	s			
1	M8	9 x 16 mm	54	80	30	3	112407	50	Darab
	M10						112395		
	M12						112401		
2	M8	11 x 19 mm	80	120	40	4	112467		
	M10						112451		
	M12						112459		
	M16						112463		

