

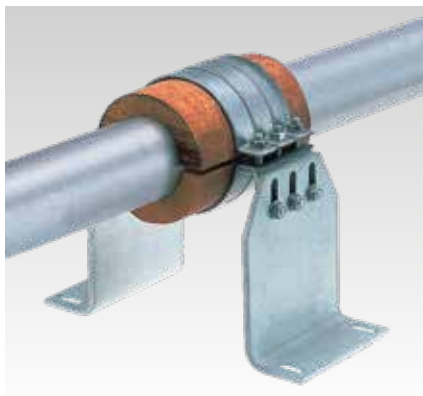
### Keményfa betétek

#### Alkalmazás

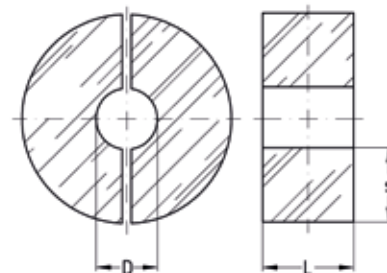
- Csővezetékek termikusan leválasztott rögzítése hűtéstechnikai alkalmazásokban
- Fixpontot szigetelő bilincs, hidegvizes csövekhez
- Ideálisan alkalmas erőzáró rögzítéshez, az axiális csőerők felvételéhez
- Beltéri hűtővezetékek rögzítése

#### Előnyök

- Nincs közvetlen kapcsolat a csőbilincs és a hideg cső között, így a csőközeg és a környezet között kisebb a hőáramlás
- Egyszerűen csatlakoztatható a csőszigeteléshez
- Minden csőanyaghoz használható
- A cső teljes hosszában lehetséges a rögzítés



Fixpontmegoldások hidegvizes vezetékeken STATO® bilincsekkel és STATO®konzolokkal



#### Termékjellemzők

|   |                    |
|---|--------------------|
| Max. ajánlott axiális terhelés<br>(3 STATO® bilincsel és STATO® konzolos építőelemmel szerelve) [N] | 8.000              |
| Hőálló  | 0 °C-tól +90 °C-ig |

| Cső külső átmérő D [mm] | Héjvastagság L [mm] | Szigetelés vastagsága 20 mm |                  | Szigetelés vastagsága 30 mm |                  | Csomagolási egység | Mennyiség mértékegység |
|-------------------------|---------------------|-----------------------------|------------------|-----------------------------|------------------|--------------------|------------------------|
|                         |                     | Keményfa betétek            | STATO® bilincsek | Keményfa betétek            | STATO® bilincsek |                    |                        |
| 21,3                    | 200                 | 115874                      | 168050           | 115883                      | 168053           | 1                  | Darab                  |
| 26,9                    |                     | 115951                      | 168051           | 115960                      | 168054           |                    |                        |
| 33,7                    |                     | 116174                      | 168052           | 116183                      | 164518           |                    |                        |
| 42,4                    |                     | 116286                      | 168053           | 116295                      | 168055           |                    |                        |
| 48,3                    |                     | 116325                      | 168054           | 116334                      | 168056           |                    |                        |
| 60,3                    |                     | 116445                      | 168055           | 116454                      | 129431           |                    |                        |
| 64                      |                     | 116484                      | 168056           | 116493                      | 168058           |                    |                        |
| 76,1                    |                     | 116526                      | 168057           | 116538                      | 129291           |                    |                        |
| 88,9                    |                     | 116565                      | 168290           | 116574                      | 153945           |                    |                        |
| 102                     |                     | 115495                      | 147107           | 115504                      | 168292           |                    |                        |
| 108                     |                     | 115531                      | 153945           | 115540                      | 168064           |                    |                        |
| 110                     |                     | 115566                      | 168061           | 115575                      | 153946           |                    |                        |
| 114,3                   |                     | 115602                      | 168291           | 115611                      |                  |                    |                        |
| 125                     |                     | 115638                      | 168063           | 115647                      | 138322           |                    |                        |
| 133                     |                     | 115673                      | 153946           | 115682                      | 129306           |                    |                        |
| 139,7                   |                     | 115709                      | 138235           | 115718                      | 153947           |                    |                        |
| 159                     |                     | 115748                      | 153947           | 115757                      | 168067           |                    |                        |
| 168,3                   |                     | 115787                      | 129309           | 115796                      | 152207           |                    |                        |
| 219,1                   |                     | 115910                      | 129326           | 115919                      | 129331           |                    |                        |
| 267                     |                     | 115987                      | 129333           | 115996                      | 129343           |                    |                        |
| 273                     | 116023              | 129334                      | 116032           | 129398                      |                  |                    |                        |



Csomagolási egység: 1 darab = 2 félhéj.

A szerelés helyszínén a keményfa betéteket a csővezeték hosszán alkalmazott szigetelés minőségében felül kell szigetelni. A falvastagság kiválasztásánál az olvadási pontot figyelembe kell venni.

A STATO® bilincseket  $T_{inst} = 50$  Nm szerelési nyomatékkal húzza meg.

Más héjvastagságok, átmérők és szigetelési vastagságok az Önök igényei szerint legyárthatók.