

### PHONOLYT® csővezeték fixpont

dupla készlet, horganyzott

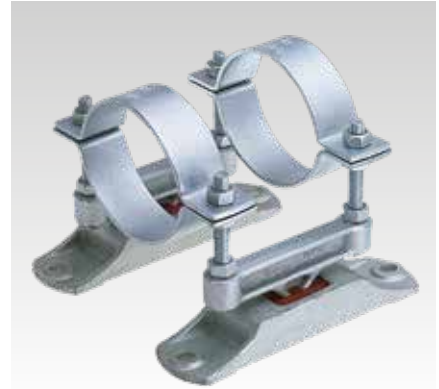
#### Alkalmazás

- Ideális építőelem olyan zajszigetelt csővezetékekhez, amelyek megfelelnek az ISO 4109 és VDI 4100 előírásoknak
- Ideálisan használható csővezetékek falra, mennyezetre és padlóra szereléséhez
- Cső- és csatornavezetékek rögzítése padlóra szerelés esetén
- Ideálisan használható felszálló vezetékek hangszigetelt csővezeték-fixpontjaként

#### Előnyök

- Hangtechnikailag elválasztja a csővezeték a szerkezeti testtől

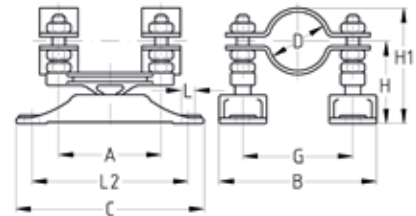
- Jól szerelhető ejtőcsőtámasz, tökéletes zajelválasztással
- A kettős készlet nagy igénybevételhez
- Különleges előny: a műanyag csövek változó irányú igénybevételeihez is alkalmas
- Az épületszerkezet és a csővezeték közti legkisebb távolság is lehetséges
- A menetes szárrakkal a faltávolság fokozatmentesen állítható
- Kézreálló konstrukciója megkönnyíti a szerelést
- Mindenfajta csőhöz alkalmas ejtőcsőtámasz függetlenül a muffoktól vagy támasztó karimáktól
- Zajcsökkentés 40 dB(A)-ig
- Szilikonmentes



#### Terméklejelmzők



| Típus                 | dB(A) 27   | dB(A) 40   |
|-----------------------|--|--|
| Szállítási terjedelem | 2 PHONOLYT® dB(A) 27, M10,<br>2 STATO® fixpont bilincs, 30 x 3 mm,<br>betét nélkül, horganyzott,<br>4 menetes szár M10,<br>12 hatlapú anya M10 | 2 PHONOLYT® dB(A) 40, M12,<br>2 STATO® fixpont bilincs, 30 x 3 mm,<br>betét nélkül, horganyzott,<br>4 menetes szár M12,<br>12 hatlapú anya M12 |



| Típus    | Nagyság [mm] | Névleges átmérő DN [mm] | Méret-tartomány [mm] | Menetes stífték | Méret [mm] |     |     |     |          |           |    |     | Cikkszám | Csomagolási egység | Mennyiség mértékegység |           |        |
|----------|--------------|-------------------------|----------------------|-----------------|------------|-----|-----|-----|----------|-----------|----|-----|----------|--------------------|------------------------|-----------|--------|
|          |              |                         |                      |                 | A          | B   | C   | G   | H        | H1        | L  | L2  |          |                    |                        |           |        |
| dB(A) 27 | 32           | 25                      | 32 - 35              | M10 x 55 mm     | 80         | 98  | 147 | 61  | 62 - 71  | 82 - 105  | 11 | 122 | 120352   | 1                  | Darab                  |           |        |
|          | 42,4         | 32                      | 40 - 42,4            |                 |            |     |     |     | 75       | 86 - 95   |    |     | 120356   |                    |                        |           |        |
|          | 48,3         | 40                      | 48,3 - 50            |                 |            |     |     |     | 80       | 89 - 98   |    |     | 120360   |                    |                        |           |        |
|          | 56           | 50                      | 56 - 60,3            |                 |            |     |     |     | 92       | 96        |    |     | 120371   |                    |                        |           |        |
| dB(A) 40 | 60,3         |                         | 60,3 - 61            | M12 x 80 mm     | 126        | 163 | 227 | 103 | 95 - 102 | 130 - 138 | 13 | 194 | 120408   |                    |                        |           |        |
|          | 76,1         | 70                      | 76,1 - 80            | M12 x 100 mm    |            |     |     |     | 180      | 120       |    |     | 95 - 122 |                    |                        | 139 - 167 | 120413 |
|          | 82,5         | 80                      | 80 - 83              |                 |            |     |     |     | 187      | 127       |    |     |          |                    |                        | 140 - 168 | 168462 |
|          | 88,9         | 90                      | 88 - 90              |                 |            |     |     |     | 193      | 133       |    |     |          |                    |                        | 146 - 174 | 120375 |
|          | 110          | 100                     | 110 - 112            | M12 x 110 mm    |            |     |     |     | 217      | 157       |    |     | 95 - 132 |                    |                        | 157 - 190 | 120391 |
|          | 125          | 125                     | 125 - 127            |                 |            |     |     |     | 231      | 171       |    |     |          |                    |                        | 164 - 202 | 120365 |
|          | 133          |                         | 133 - 135            |                 |            |     |     |     | 243      | 183       |    |     |          |                    |                        | 169 - 207 | 120395 |
|          | 139,7        |                         | 137 - 140            |                 |            |     |     |     | 246      | 186       |    |     |          |                    |                        |           | 168464 |
|          | 159          | 150                     | 159 - 166            | M12 x 130 mm    |            |     |     |     | 269      | 209       |    |     | 95 - 152 |                    |                        | 182 - 240 | 120399 |
|          | 200          | 200                     | 199 - 202            | M12 x 150 mm    |            |     |     |     | 284      | 224       |    |     | 95 - 172 |                    |                        | 199 - 276 | 168465 |
|          | 212          |                         | 210 - 212            |                 |            |     |     |     | 319      | 259       |    |     |          |                    |                        | 207 - 285 | 120403 |

**i** A megengedett terheléseket lásd a Műszaki információk fejezetben.