

Tolózán 4 kN

horganyzott

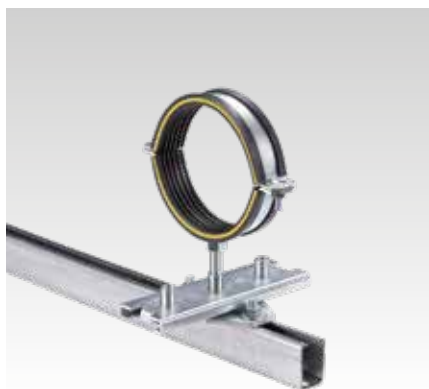
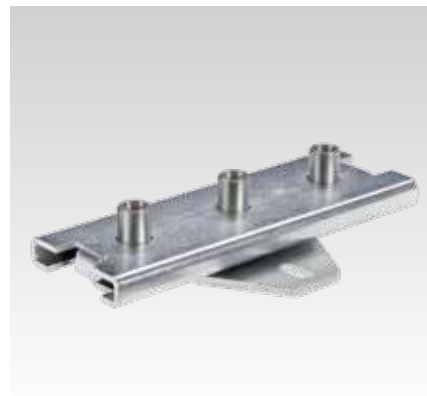
Alkalmazás

- Hőmérsékletfüggő hosszirányú nyúlású csővezetékek rögzítésére
- Ideálisan használható csővezetékek falra, mennyezetre és padlóra szereléséhez
- Mozgópont-rögzítés függő és álló csővezetékekhez
- Mozgópont-rögzítés a tolóutak csőaxiális és radiális keresztmetszeiben

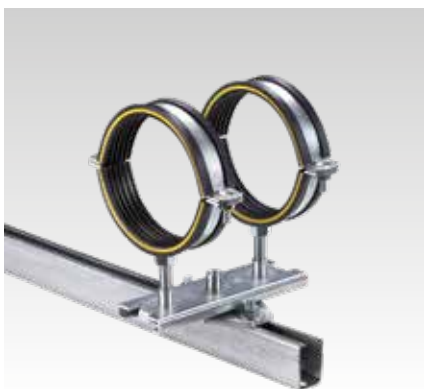
Előnyök

- Könnyen futó tolózán nagy terhelések esetén is
- Lapos, kompakt kialakítás a szűk beépítési viszonyok közötti biztos szereléshez
- Nagy tolóút akár 216 mm-ig

- Rendkívül rugalmasan használható a háromféle csatlakozási lehetőség révén: M12 és M16 belső menet, 1/2" külső menet
- Alkalmazástól függően egy vagy két csőbilincs szerelhető fel
- Egyszerű és gyors szerelés középjelöléssel és szerelési jelöléssel
- Az alaplemez MPC, MPR és MPT rendszersínekhez is megfelelő
- Tűzálló szerkezet menekülő- és mentőútvezetékben való használathoz
- Olyan beépítési helyzetek esetén, amelyek csőaxiális és radiális irányban is tolóutat igényelnek, a 4 kN tolózán és a 4 kN tolózán adapter keresztmetszében is felszerelhetők



Csavaros csőbilincs szerelése M16 csatlakozó menettel MPC rendszersíne



Két csavaros csőbilincs szerelése M16 csatlakozó menettel MPC rendszersíne

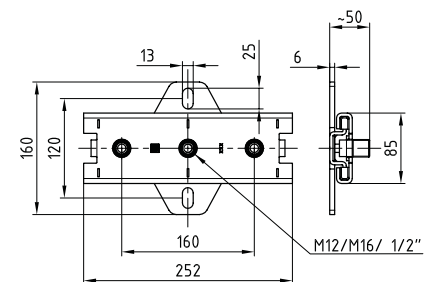


Két csavaros csőbilincs szerelése M16 csatlakozó menettel MPT konzolra, Q100

Termékjellemzők

Max. ajánlott terhelés [N]	4.000
Hőálló	-40 °C-tól +100 °C-ig

Csatlakozó menet	Max. elmozdulás [mm]	Cikkszám	Csomagolási egység	Mennyiség mértékegység
M12/M16/1/2"	216	139936	1	Darab



4kN-os kiegészítő adapter keresztmetszében történő alkalmazáshoz horganyzott

Max. elmozdulás [mm]	Cikkszám	Csomagolási egység	Mennyiség mértékegység
216	139947	1	Darab



- !** Keresztmetszések szereléséhez az alábbi szerkezeti elemeket kell használni:
Lakatcsavar, DIN 603, jóság 4.6, M12 x 30 mm, horganyzott, cikkszám 143876
Hatlapú anya, DIN 934, M12, horganyzott, cikkszám 105447
Alátét, DIN 125, M12, horganyzott, cikkszám 127286