

## Csőszán THV-1-es típus

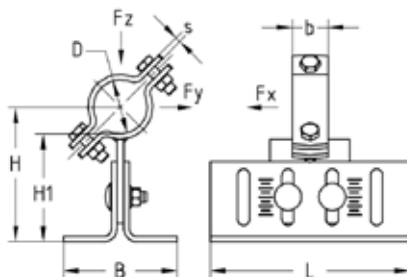
egy csőbilinccsel, DIN 3567

## Alkalmazás

- Csővezetékek rögzítésére a nehéz épületgépészet, ipari és létesítmény-technika területén
- Lejtés esetén is változatlan közepvonallal kialakított csővezetékek rögzítésére

## Előnyök

- A csőszán távolsága a tartószerkezettől az építés helyszínén egyedileg beállítható
- A tartószerkezet magassági eltéréseinek és egyenetlenségeinek kiegyenlítésére
- A cső tengelyének lejtése max. 15°-kal állítható
- A tűzihorganyzott kivitel megfelel a kültérben történő alkalmazásnál



Típus	Állíthatósági tartomány [mm]	Névleges átmérő DN	Cső külső átmérő D [mm]	Méret [mm]			Terhelés			Tömeg [kg]	Cikkszám	Csomagolási egység	Mennyiség mértékegység			
				b	s	B	H	H1	L					Fx [kN]	Fy [kN]	Fz [kN]
THV-1-100 W37-OF-SF 33,7	100 - 140	25	33,7	30	5	128	117 - 157	100 - 140	225	6,7	3,4	8	3,52	169637	1	Darab
THV-1-100 W37-OF-SF 42,4		32	42,4				122 - 162			6,6	3,3		3,57	169638		
THV-1-100 W37-OF-SF 48,3		40	48,3				125 - 165			6,4	3,2		3,59	169639		
THV-1-100 W37-OF-SF 60,3		50	60,3	40	6		132 - 172	101 - 141		6,2	3,1		3,94	169640		
THV-1-100 W37-OF-SF 76,1		65	76,1				140 - 180			5,9	3		4,06	169641		
THV-1-100 W37-OF-SF 88,9		80	88,9				146 - 186			5,7	2,9		4,1	169642		
THV-1-100 W37-OF-SF 114,3		100	114,3	50	8		161 - 201	103 - 143		5,4	2,7		5,14	169643		
THV-1-100 W37-OF-SF 139,7		125	139,7				173 - 213			5	2,5		5,39	169644		
THV-1-100 W37-OF-SF 168,3		150	168,3				188 - 228			4,7	2,4		5,66	169645		
THV-1-100 W37-OF-SF 193,7		175	193,7				200 - 240			4,5	2,2		5,91	169646		
THV-1-100 W37-OF-SF 219,1	200	219,1				213 - 253			4,2	2,1		6,17	169647			
THV-1-140 W37-OF-SF 33,7	140 - 180	25	33,7	30	5		157 - 197	140 - 180		5,4	2,7		3,76	169648	1	Darab
THV-1-140 W37-OF-SF 42,4		32	42,4				162 - 202			5,3	2,6		3,79	169649		
THV-1-140 W37-OF-SF 48,3		40	48,3				165 - 205			5,2			3,82	169650		
THV-1-140 W37-OF-SF 60,3		50	60,3	40	6		172 - 212	141 - 181		5	2,5		4,16	169651		
THV-1-140 W37-OF-SF 76,1		65	76,1				180 - 220			4,9	2,4		4,25	169652		
THV-1-140 W37-OF-SF 88,9		80	88,9				186 - 226			4,7			4,32	169653		
THV-1-140 W37-OF-SF 114,3		100	114,3	50	8		201 - 241	143 - 183		4,5	2,2		5,36	169654		
THV-1-140 W37-OF-SF 139,7		125	139,7				213 - 253			4,2	2,1		5,61	169655		
THV-1-140 W37-OF-SF 168,3		150	168,3				228 - 268			4	2		5,89	169656		
THV-1-140 W37-OF-SF 193,7		175	193,7				240 - 280			3,8	1,9		6,14	169657		
THV-1-140 W37-OF-SF 219,1	200	219,1				253 - 293			3,7	1,8		6,39	169658			
THV-1-180 W37-OF-SF 33,7	180 - 220	25	33,7	30	5		197 - 237	180 - 220		4,5	2,2		3,98	169659	1	Darab
THV-1-180 W37-OF-SF 42,4		32	42,4				202 - 242			4,4			4,02	169660		
THV-1-180 W37-OF-SF 48,3		40	48,3				205 - 245			4,3			4,04	169661		
THV-1-180 W37-OF-SF 60,3		50	60,3	40	6		212 - 252	181 - 221		4,2	2,1		4,39	169662		
THV-1-180 W37-OF-SF 76,1		65	76,1				220 - 260			4,1	2		4,47	169663		
THV-1-180 W37-OF-SF 88,9		80	88,9				226 - 266			4			4,55	169664		
THV-1-180 W37-OF-SF 114,3		100	114,3	50	8		241 - 281	183 - 223		3,8	1,9		5,59	169665		
THV-1-180 W37-OF-SF 139,7		125	139,7				253 - 293			3,6	1,8		5,84	169666		
THV-1-180 W37-OF-SF 168,3		150	168,3				268 - 308			3,5	1,7		6,11	169667		
THV-1-180 W37-OF-SF 193,7		175	193,7				280 - 320			3,3			6,37	169668		
THV-1-180 W37-OF-SF 219,1	200	219,1				293 - 333			3,2	1,6		6,62	169669			



A magasság beállításához használt csavaroknál 75 Nm meghúzási nyomatékkal kell számolni.