

Alapcsavar

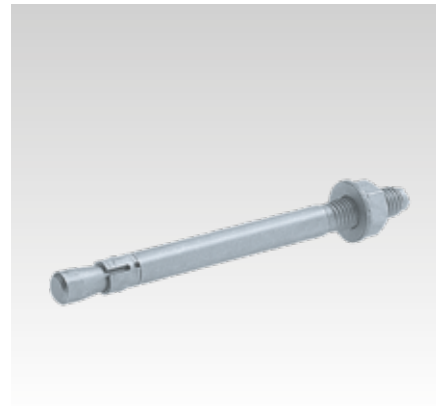
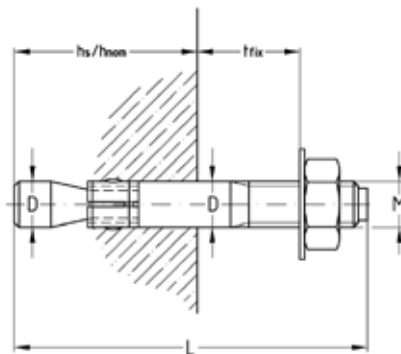
Nemesacél

Alkalmazás

- Jóváhagyással rendelkezik a beton nyomott és húzott zónájában (csökkentett terheléssel) való felhasználáshoz
- Fém és faszerkeszetek, korlátok, polcok, kábelcsatornák és szellőzőcsövek rögzítése
- Kemény természetes kőben is használható

Előnyök

- Gyors kezelés, bedugás, meghúzás, kész
- Praktikus szerelés az alkatrészre való átdugással
- A tágulás ellenőrizhető a meghúzási nyomatékmal
- Nagy biztonság, mivel növekvő terhelésre növekszik a gyűrű szétfeszülése
- Európai műszaki engedély (ETA) repedésmentes betonhoz




Termékjellemzők



Típus	Csatlakozó menet	Hossz L [mm]	Szorítóvá- stagság t _{fix}	Furat- átmérő D [mm]	Fúró mélység [mm]	FM	Repedésmentes beton centrikus húzásterhelés ETA engedély		Anyag	Cikkszám	Csomagolási egység	Mennyiség mértékegység
							Ültetési mélység h _{nom} [mm]	Megengedett terhelés ¹⁾ [kN]				
St 8-45	M8	110	45 mm	8	65		55	5,7	V4A	129518	100	Darab
St 10-10	M10	85	10 mm	10	70	x	60	7,6		129489	50	
St 10-20			20 mm			x				129494		
St 10-50		125	50 mm			x				129492		
St 12-65	M12	160	65 mm	12	90	x	80	11,9		129504	25	
St 16-30	M16	150	30 mm	16	110	x	98	17,2		129488	20	

¹⁾ A megengedett terhelések egyes dübelekre érvényesek, betonszilárdsági osztály \geq C20/25 (B25) centrikus húzásra, tengely- és széltávolságok általi befolyás nélkül. Az ETAG szerinti biztonsági tényezőt magukban foglalják. A méretezésre nézve be kell tartani az ETA európai műszaki engedélyt.

 A tűzállósági követelményeket támazstó területeken történő használathoz további rögzítési jellemzőket és terheléseket a „Műszaki információk” fejezetben talál.

