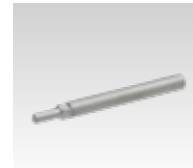


Beütő szerszámok acéldübelhez

Kivitel	Csatlakozó menet	Cikkszám	Csomagolási egység	Mennyiség mértékegység
Beütő szerszám, keményített	M6 x 30 mm	123117	1	Darab
Beütő szerszám, keményített ellenőrző jelöléshez	M8 x 30 mm	123104		
	M8 x 40 mm	123100	50	
	M10 x 40 mm	123092		
	M12 x 50 mm	123096		
	M16 x 65 mm	123113		



Beütő szerszámok acéldübelhez

kézvédelemmel, ellenőrző jelölésekkel

Csatlakozó menet	Cikkszám	Csomagolási egység	Mennyiség mértékegység
M8 x 30 mm	151706	1	Darab
M8 x 40 mm	151707		
M10 x 25 mm	166900		
M10 x 30 mm	149401		
M10 x 40 mm	150682		
M12 x 50 mm	151708		
M16 x 65 mm	151709		



SDS gépi beütő szerszám acéldübelhez

ellenőrző jelöléshez

Csatlakozó menet	Cikkszám	Csomagolási egység	Mennyiség mértékegység
M8 x 30 mm	151674	1	Darab
M10 x 40 mm	151677		
M12 x 50 mm	151696		



A dübelek gépi beütőszerszámmal való beütésekor a fúróalapács forgását ki kell kapcsolni.

Vállas fúrószár SDS szerszámokhoz acéldübelhez

Nagyság	Dübelhez	Furatátmérő D [mm]	Fúró mélység [mm]	Cikkszám	Csomagolási egység	Mennyiség mértékegység
10 x 25	M8 x 25 mm	10	25	167182	1	Darab
10 x 30	M8 x 30 mm		30	166901		
10 x 40	M8 x 40 mm		40	166902		
12 x 25	M10 x 25 mm	25	25	167183		
12 x 30	M10 x 30 mm	30	30	166903		
12 x 40	M10 x 40 mm	40	40	166904		



Beütő szerszám acéldübelhez

SDS vállas fúrószárral

Nagyság	Dübelhez	Fúróhoz	Cikkszám	Csomagolási egység	Mennyiség mértékegység
8 x 30	M8 x 30 mm	10 x 30	166906	1	Készlet

