

## Gázbeton-terpesztőhorgony

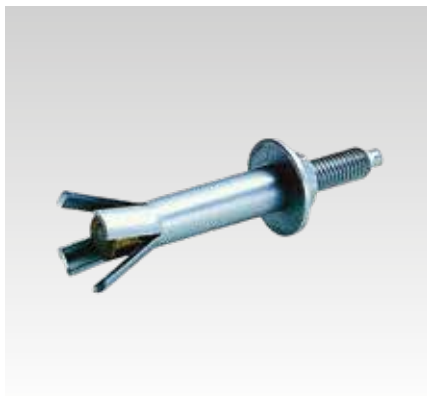
horganyzott

## Alkalmazás

- Pórusbeton lapokon és falakon létrehozott lerögzítésekhez épületek száraz beltéri helyiségeiben

## Előnyök

- Feszítőnyomásmentes lerögzítés, azonnal terhelhető
- Nagy terhelésvétel méretezett alávágással
- Egyszerű szerelés, csak be kell ütni a kúpos tengelyt és az előfúrás nélküli terpesztő hüvelyt
- Építésügyi hatóságilag engedélyezett



## Terméklejelmzők



Kivitel	Csatlakozó menet	Menethossz külső menet hasznos hossz [mm]	Minimális építőelem vastagság [cm]	Megengedett terhelés repedésmentes pórusbeton nyomott zóna				Megengedett terhelés repedt pórusbeton húzott zóna	
				G2 [kN]	G4 [kN]	GB3.3 [kN]	GB4.4 [kN]	GB3.3 [kN]	GB4.4 [kN]
külső menettel	M8	20	17,5	0,4	0,8	0,6	0,8	0,6	0,8
	M10			0,6	1,2	0,8	1,2	0,8	1,2

Kivitel	Típus	Csatlakozó menet	Cikkszám	Csomagolási egység	Mennyiség mértékegység
külső menettel	GBH A M8/20	M8	111264	25	Darab
	GBH A M10/20	M10	111262		

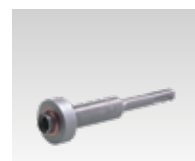
**i** A tűzállósági követelményeket támastó területeken történő használathoz további rögzítési jellemzőket és terheléseket a „Műszaki információk” fejezetben talál.

## Behelyező szerszám gázbeton terpesztő horgonyhoz

Kivitel	Alkalmazható	Típus	Dübeltípus	Cikkszám	Csomagolási egység	Mennyiség mértékegység
Behelyező szerszám	SDS befogással	EWG A 8 x 20	GBH A M8/20	107908	1	Darab
		EWG A 10 x 20	GBH A M10/20	107907		
Kézi beütő	ajánlott kalapáctömeg ≥ 800 g	HWG A 10 x 20		115370		



Kézi beütő



Behelyező szerszám