

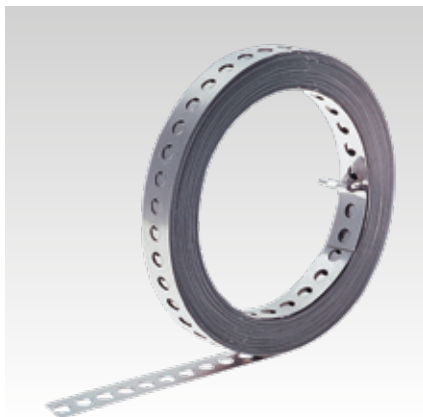
Univerzális tartó

Alkalmazás

- Resopal vagy műanyag táblával és védőburkolattal rendelkező alaplemezek, valamint csővezeték lyukszalagok rögzítésére

Előnyök

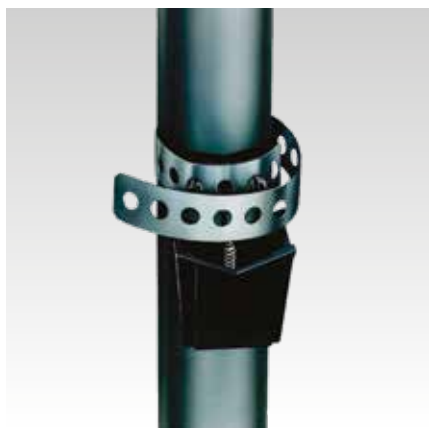
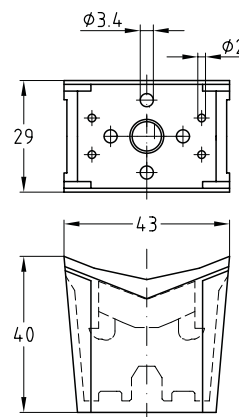
- Ésszerű és kézreálló rögzítés
- Csőátmérőtől független - minden csőmérethez illik
- Nincs fúrás, nincs hegesztés
- Minden típusú csőhöz alkalmazható
- Rögzítés közvetlenül a csövön
- Az alaplap a szerelés után nem csúszik el, a csőtengelyre hosszában és keresztben is helyezhető
- Feszítőszalag nemesacélból vagy nikkellel bevont acélszalagból
- Hőálló +140 °C-ig
- Nemesacél csavarral (V2A) is szállítható



Feszítőszalag



Univerzális tartó



1. Feszítőszalagot a tekercsről levágni, feszesen a cső köré tekerni és mindegyik szalagvéget mindkét bütyökbe bekattintani



2. Csavart az alaplapon keresztül a feszítőelem lyukába dugni és becsavarni



3. A feliratozott műanyag vagy resopal táblát és a fedőburkot az alaplapra rögzíteni

Kivitel	Cikkszám	Csomagolási egység	Mennyiség mértékegység
Univerzális tartó, horganyzott csavarral	130380	50	Darab
Univerzális tartó, nemesacél csavarral (V2A)	130379		
Feszítőszalag, 15 m-es tekercs, nikkellel bevont	124940	1	Tekercs
Feszítőszalag, 15 m-es tekercs, nemesacél (V2A)	124922		