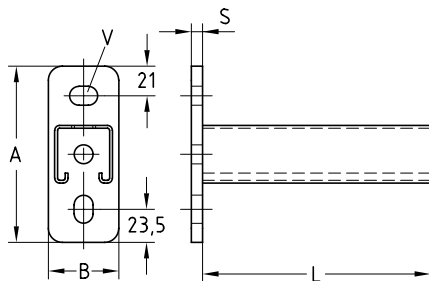


MPR-sínkonzolok

horganyzott

Alkalmazás

- Ideális megoldás csővezetékek oldalfali tartószerkezeteként
- Alkalmazható konzoltartóként, légszatórnák és kábeltálcák rögzítésére
- MPR-nyeregalakú rögzítővel kombinálva aknában és csatornában csőrögző tartószerkezetként is használható
- Stabil fali konzol szerelvények és készülékek rögzítéséhez
- Beltéri használatra
- Egyes méretek VdS engedéllyel sprinkler oltó rendszerek szereléséhez



Sínkonzolok VdS engedéllyel

Előnyök

- Terhelhető szerkezet stabil alaplemezzel
- Hosszanti és keresztfurat a szerkezethez való rugalmas rögzítéshez
- Az adott beépítési lehetőségekhez igazodva különböző hosszúságokban elérhető
- Tiszta optikai kép MPR-zárósapkák használatával
- Sínkonzolok VdS engedéllyel - hosszfuratok a sínhoronyban 50 mm-es rászterrel

Termékjellemzők



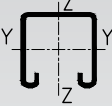
Profil	Hossz L [mm]	VdS	Tűzvédelmi vizsgálat	Cikkszám	Csomagolási egység	Mennyiség mértékegység	Méret [mm]			
							A	B	s	V
41/21/2,0	160			156763	30	darab	125	50	6	13,5 x 20
	240			156764						
	320			156765	25					
	400			156766						
41/41/2,0	160			156767					8	
	240			156768	20					
	320			156769						
	400			156770	15					
	480			156771						
	560			156772						
	640			156773	10					
	720			156774						
	800			156775	1					
	1.040			156776						
41/41/2,5	150	●	●	166150	25					
	300	●	●	166151	20					
	450	●	●	166152	15					
41/62/2,5	450	●	●	166153	1		165	60		
	600	●	●	166154						
	800	●	●	166155						
	1.000	●	●	166156						

Tűzállósági időtartamra vonatkozó követelmények alá tartozó területeken történő alkalmazás esetén figyelembe kell venni a tűzteszt jelentésben felsorolt keretfeltételeket.


MPR-sínkonzolok

horganyzott

Konzol műszaki adatai:

Profil 	Méret Mag x Szél x Mély [mm]	Alaplapok		Rendszersínek	
		Anyag	Megeng. acélfeszültség $\sigma_{\text{megl.}}$ [N/mm ²]	Anyag	Megeng. acélfeszültség $\sigma_{\text{megl.}}$ [N/mm ²]
41/21/2,0	125 x 50 x 6	S235	162	S235	188
41/41/2,0	125 x 50 x 8				
41/41/2,5					
41/62/2,5	165 x 60 x 8	S355MC	231		

Konzolok teherhordó képességének értékei az Y-tengely körüli hajlítás igénybevételre:

Profil	Alaplapok $M_{\text{max.}}$ [Nmm]	Hossz L [mm]				
			Megengedett terhelés [N]			
41/21/2,0	112.154	160	1.399	700	700	466
		240	931	466	466	310
		320	696	348	348	232
		400	555	231	278	185
41/41/2,0	275.080	160	3.435	1.718	1.718	1.145
		240	2.287	1.144	1.144	762
		320	1.712	856	856	571
		400	1.367	684	684	456
		480	1.136	568	568	379
		560	971	485	485	324
		640	846	422	423	282
		720	749	373	375	250
		800	671	320	336	224
		1.040	508	185	254	169
41/41/2,5		150	3.664	1.832	1.832	1.227
		300	1.826	913	913	609
		450	1.211	606	606	403
41/62/2,5	542.490	450	2.397	1.199	1.199	798
		600	1.790	895	895	597
		800	1.332	666	666	444
		1.000	1.054	527	527	351

 A megadott műszaki adatok statikusan nyugvó terhelésekre vonatkoznak. Számítás az Eurocode alapján (EC3).

A $\gamma = 1,54$ biztonsági tényező figyelembe veszi a biztonsági- és kombinációs tényezőket valamint az anyag biztonsági tényezőjét.

A megadott értékeknél a táblázat szerinti megengedett acélfeszültség, valamint a maximális megengedett lehajlás $\Delta_{/150}$ a saját súly figyelembe vételével nincs túllépve.

A teherbíró képességi értékek konzolokra vonatkoznak. A rögzítőelemeket – például dübeleket és csavarokat – a terheléseknek megfelelően kell méretezni.