

## ISO-EURO-QUICK szigetelt csőbilincs RG 80

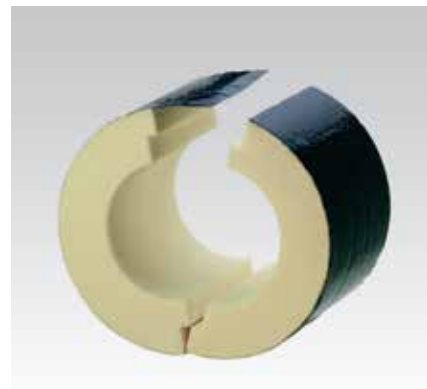
nagy rugalmasságú betéttel és hőszigetelő héjjal, horganyzott

## Alkalmazás

- Csővezetékek hőszigetelt rögzítése hűtéstechnikai alkalmazásokban
- Ideálisan használható légtechnikai-, klíma- és hűtéstechnikai, valamint hidegvizes csővezetékeknek rögzítésére

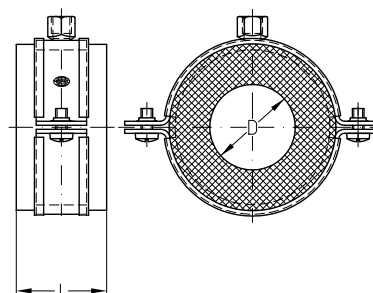
## Előnyök

- Hőhidak következetes elkerülésére meleg-, vagy hidegvezető csövekben
- Magas szigetelőképeség, csekély tömeg
- Megakadályozza a kondenzvízképződést a bilincsen
- Diffúzióálló alumínium kasírozás
- A tapadásgátló anyagtól mentes homlokfelületek révén a héj jól tapad a csőszigeteléshez
- Szükség esetén más hosszúságú héjazattal is szállítható



## Termékjellemzők

Anyag	poliuretán kemény hab, zártcellás
Térforgatsúly	80 kg/m <sup>3</sup>
Hővezető képesség	$\lambda = 0,026 \text{ W/mK}$
Tűzvédelmi osztály (DIN 4102)	B2
Hőálló	-30 °C-tól +120 °C-ig
Nyomószilárdság	0,65 N/mm <sup>2</sup>
Kivitel	PU-héj, alumíniumköpeny, fekete felület



A Q 11 AGI munkalap (AGI = ipari építkezési munkaközösség) szerint a szigetelő héjak legyenek ugyanolyan vastagságúak, mint a hozzájuk csatlakozó szigetelőréteg. A szigetelő héjak és a hozzájuk csatlakozó szigetelés illesztési helyeit átfedéssel, a funkcióknak megfelelően kell kialakítani. Ez például ragasztással, vagy öntapadó szalagokkal történhet. A minél jobban párazáró kötés érdekében a gyakorlatban néha az a követelmény, hogy a ragasztószalagok az illesztési helyeknél minden oldalon 50 mm-es átfedést adjanak. E célra hosszabb szigetelő héjak szállíthatók. A szigetelő héjak hosszúságát a szerelés előtt a csöveket szerelő és a szigetelő cégnek mindenképpen pontosan egyeztetnie kell.

2"-nál nagyobb csőátmérőknél a jobb teherelosztáshoz alapvetően terheléselosztó lemezek beépítését ajánljuk.

JA rögzítési távolságoktól függően kisebb csőátmérők esetén is szükség lehet terheléselosztó lemezekre (ezzel kapcsolatos további útmutatást a következő oldalakon talál).

Csővezetékek fixmegfogásainak kivitelezéséhez a fix megfogás erőinek felvételére a MÜPRO keményfa héjakat és a STATO® bilincseket javasoljuk (lásd a „Fix- és elmozduló megfogások” fejezetet).

### ISO-EURO-QUICK szigetelt csőbilincs RG 80

nagy rugalmasságú betéttel és hőszigetelő héjjal, horganyzott

#### ISO-Euro Quick szigetelt bilincsek acélcsőhöz RG80

Cső külső átmérő D		Szigetelő betét 13/50 mm	Csomagolási egység	Mennyiségi egység
[hüvelyk]	[mm]	Cikkszám	1	darab
3/8	17,2	164694		
1/2	21,3	164696		
3/4	26,9	164697		
1	33,7	164699		
1 1/4	42,4	164701		
1 1/2	48,3	164702		
2	60,3	164705		
2 1/2	76,1	164706		
3	88,9	164707		
	110,0	164708		

#### ISO-Euro Quick szigetelt bilincsek rézcső méretekhez

Cső külső átmérő	Szigetelő betét 13/50 mm	Csomagolási egység	Mennyiségi egység
[mm]	Cikkszám	1	darab
10,0	164690		
12,0	164691		
15,0	164692		
18,0	164694		
22,0	164696		
28,0	164698		
60,3	164700		
42,0	164701		
54,0	164703		

#### ISO szigetelő betétek RG 80 (aluminium köpeny, fekete felülettel)

Cső külső átmérő	Szigetelő betét 13/50 mm	Szigetelő betét 20/100 mm	Csomagolási egység	Mennyiségi egység	Cső külső átmérő	Szigetelő betét 13/50 mm	Szigetelő betét 20/100 mm	Csomagolási egység	Mennyiségi egység
[mm]	Cikkszám	Cikkszám	1	darab	[mm]	Cikkszám	Cikkszám	1	darab
6,0	172766	-			48,3	123559	123562		
10,0	172767	-			54,0	123598	123610		
12,0	161975	-			60,3	123676	123680		
15,0	122784	-			76,1	123793	123781		
18,0	122906	-			88,9	123850	123871		
21,3	122982	122986			110,0	-	122592		
22,3	123062	123078			114,3	-	122620		
26,9	123142	123146			133,0	-	122728		
28,0	123223	123239			139,7	-	122756		
33,7	123353	123337	160,0	-	122835				
35,0	123365	123381	168,3	-	122861				
42,4	123491	123475	219,1	-	123034				